



# 21<sup>e</sup> et 22<sup>e</sup> épreuves en station



## Évaluation de lignées terminales DUROC SOGÉPORC, EB5<sup>®</sup>, GENEX DUROC et QBX<sup>™</sup>

Présenté par le  
Centre de développement du porc du Québec inc.  
Janvier 2008



# Plan de présentation



- **Description des épreuves**
- **Résultats des lignées terminales**
  - performances zootechniques
  - qualité de la carcasse
  - qualité de la viande
- **Résultats supplémentaires**
- **Conclusion**



# Description des épreuves



- **Objectif des épreuves :**
  - Évaluer dans un environnement contrôlé les performances de porcs commerciaux provenant de lignées terminales dont la semence est disponible au Québec



# Description des épreuves

- **Les résultats sont une référence pour :**
  - Secteur porcin québécois
    - producteurs commerciaux
    - abattoirs
    - conseillers
    - scientifiques
    - décideurs
    - etc.
  - Organisations participantes



# Description des épreuves

- Deux épreuves commerciales

## Épreuve 21

novembre 2006



mai 2007

mai 2007



## Épreuve 22

octobre 2007

- Épreuves de lignées terminales
- 3 organisations participantes



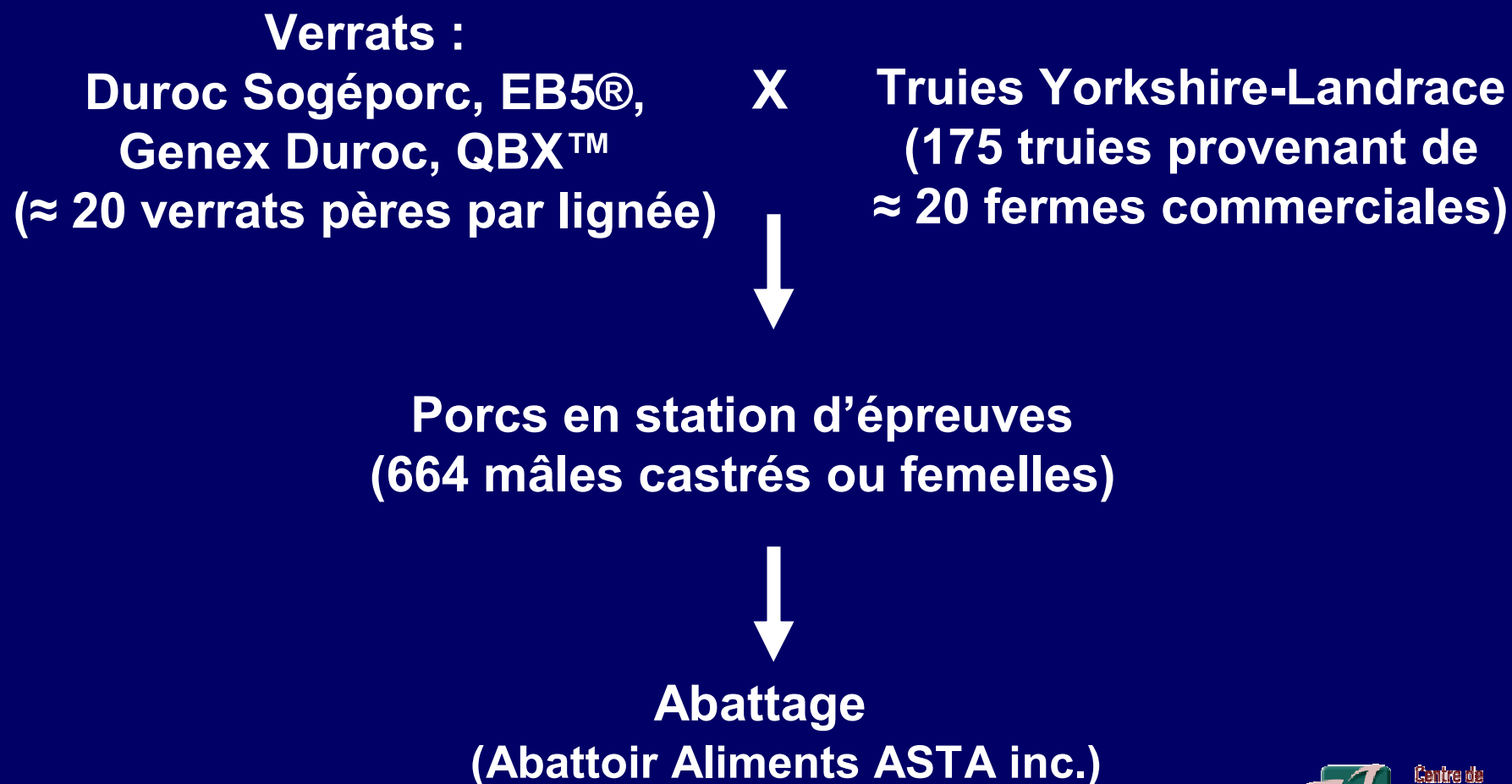
# Description des épreuves



| Lignées paternelles | Organisations participantes |
|---------------------|-----------------------------|
| DUROC SOGÉPORC      | Sogéporc inc.               |
| EB5®                | Monsanto Choice Genetics    |
| GENEX DUROC         | Hypor inc.                  |
| QBX™                | Monsanto Choice Genetics    |



# Description des épreuves





# Description des épreuves

## Station d'évaluation des porcs de Deschambault



## Pouponnière – engraissement de 360 places porcs







# Description des épreuves

## Particularités des épreuves :

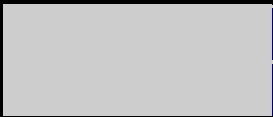



- Un système d'alimentation individuelle
- Des mesures de qualité de la carcasse et de la viande à l'abattoir
- Une équipe expérimentée et des mesures rigoureuses





# Interprétation des résultats des lignées terminales



|                      | Lignées terminales   |   |   |   |
|----------------------|--|---|---|---|
|                      | Lignée 1   | Lignée 2  | Lignée 3  | Lignée 4  |
| GMQ                  |  |  |  |  |
| Valeur moyenne (g/j) | w  | x   | y   | z   |

 1<sup>re</sup> position     2<sup>e</sup> position     3<sup>e</sup> position

 Ne s'applique pas



# Performances zootechniques



# Descriptif des mesures de vitesse de croissance

- **Période en test**

- Poids de début : 33,11 kg
- Poids de fin d'engraissement : 112,73 kg

- **Performances des lignées terminales**

|                             | Duroc<br>Sogéporc         | EB5®                      | Genex<br>Duroc            | QBX™                      |
|-----------------------------|---------------------------|---------------------------|---------------------------|---------------------------|
| <b>Poids de début* (kg)</b> | <b>34,21<sup>A</sup></b>  | <b>33,44<sup>B</sup></b>  | <b>32,19<sup>C</sup></b>  | <b>32,60<sup>C</sup></b>  |
| <b>Poids final (kg)</b>     | <b>112,83<sup>A</sup></b> | <b>113,10<sup>A</sup></b> | <b>112,91<sup>A</sup></b> | <b>112,09<sup>A</sup></b> |

\* Différence significative entre les lignées

- **Considération dans les analyses de données du poids de début différent entre les lignées**



## Descriptif des mesures de vitesse de croissance



- **Âge final (jour)**
  - Âge des porcs commerciaux à la fin de la période d'engraissement
  - Considère la croissance pour la période en pouponnière et en engraissement
- **Gain moyen quotidien (g/jour)**
  - Croissance de la période d'engraissement



# Performances des lignées terminales pour la vitesse de croissance



| Performances zootechniques | Duroc Sogéporc      | EB5®               | Genex Duroc        | QBX™               | Valeur ciblée |
|----------------------------|---------------------|--------------------|--------------------|--------------------|---------------|
| <b>Âge final</b>           |                     |                    |                    |                    | <             |
| Valeur moyenne (jour)      | 145,6 <sup>AB</sup> | 144,7 <sup>B</sup> | 149,1 <sup>A</sup> | 148,8 <sup>A</sup> |               |
| <b>GMQ 30-112 kg</b>       |                     |                    |                    |                    | >             |
| Valeur moyenne (g/j)       | 1028 <sup>AB</sup>  | 1059 <sup>A</sup>  | 1024 <sup>AB</sup> | 1011 <sup>B</sup>  |               |



# Descriptif des mesures de consommation alimentaire

- **Consommation alimentaire (kg)**
  - Consommation totale du porc pendant la période d'engraissement
- **Conversion alimentaire (kg/kg)**
  - Consommation totale du porc / gain de poids vif
- **Consommation quotidienne (kg/j)**
  - Consommation totale du porc / durée de période d'engraissement



# Performances des lignées terminales pour les mesures de consommation alimentaire



| Performances zootechniques                  | Duroc Sogéporc    | EB5®              | Genex Duroc       | QBX™              | Valeur ciblée |
|---|-------------------|-------------------|-------------------|-------------------|---------------|
| <b>Consommation totale 30 – 112 kg</b>      |                   |                   |                   |                   | <             |
| Valeur moyenne (kg)                         | 190 <sup>B</sup>  | 201 <sup>A</sup>  | 197 <sup>A</sup>  | 199 <sup>A</sup>  |               |
| <b>C.A. 30 – 112 kg</b>                     |                   |                   |                   |                   | <             |
| Valeur moyenne (kg/kg)                      | 2,40 <sup>B</sup> | 2,53 <sup>A</sup> | 2,47 <sup>A</sup> | 2,51 <sup>A</sup> |               |
| <b>Consommation quotidienne 30 – 112 kg</b> |                   |                   |                   |                   |               |
| Valeur moyenne (kg/j)                       | 2,42 <sup>B</sup> | 2,64 <sup>A</sup> | 2,50 <sup>B</sup> | 2,52 <sup>B</sup> |               |





# Descriptif des mesures par phase de croissance



- **Gain moyen quotidien (g/jour)**
  - Par phase :
    - GMQ 30 – 50 kg (g/jour)
    - GMQ 50 – 75 kg (g/jour)
    - GMQ 75 – 112 kg (g/jour)
- **Conversion alimentaire (kg/kg)**
  - Par phase :
    - CA 30 – 50 kg (kg/kg)
    - CA 50 – 75 kg (kg/kg)
    - CA 75 – 112 kg (kg/kg)



# Performances des lignées terminales pour les mesures par phase de croissance

| Performances zootechniques    | Duroc Sogéporc    | EB5®              | Genex Duroc        | QBX™               | Valeur ciblée |
|-------------------------------|-------------------|-------------------|--------------------|--------------------|---------------|
| <b>GMQ 30-50 kg (g/jour)</b>  |                   |                   |                    |                    | >             |
| Valeur moyenne (g/j)          | 961 <sup>A</sup>  | 980 <sup>A</sup>  | 948 <sup>A</sup>   | 940 <sup>A</sup>   |               |
| <b>GMQ 50-75 kg (g/jour)</b>  |                   |                   |                    |                    | >             |
| Valeur moyenne (g/j)          | 998 <sup>A</sup>  | 1029 <sup>A</sup> | 1013 <sup>A</sup>  | 994 <sup>A</sup>   |               |
| <b>GMQ 75-112 kg (g/jour)</b> |                   |                   |                    |                    | >             |
| Valeur moyenne (g/j)          | 1103 <sup>A</sup> | 1141 <sup>A</sup> | 1094 <sup>A</sup>  | 1078 <sup>A</sup>  |               |
| <b>C.A. 30-50 kg</b>          |                   |                   |                    |                    | <             |
| Valeur moyenne                | 1,85 <sup>B</sup> | 1,95 <sup>A</sup> | 1,95 <sup>A</sup>  | 1,95 <sup>A</sup>  |               |
| <b>C.A. 50-75 kg</b>          |                   |                   |                    |                    | <             |
| Valeur moyenne                | 2,38 <sup>C</sup> | 2,53 <sup>A</sup> | 2,46 <sup>BC</sup> | 2,48 <sup>AB</sup> |               |
| <b>C.A. 75-112 kg</b>         |                   |                   |                    |                    | <             |
| Valeur moyenne                | 2,69 <sup>B</sup> | 2,82 <sup>A</sup> | 2,77 <sup>AB</sup> | 2,83 <sup>A</sup>  |               |



# Qualité de la carcasse



# Descriptif des mesures de classement à l'abattoir

- **Épaisseur de gras Destron (valeurs ciblées\* entre 13,6 et 23,5 mm)**

- **Épaisseur de muscle Destron**

| Rendement | POIDS (kg) |      |      |      |      |      |       |       |       |
|-----------|------------|------|------|------|------|------|-------|-------|-------|
|           | 0.1        | 70.0 | 75.0 | 80.0 | 85.0 | 92.0 | 100.0 | 103.0 | 108.0 |
|           | 69.9       | 74.9 | 79.9 | 84.9 | 91.9 | 99.9 | 102.9 | 107.9 | 999.9 |
| 1         | 40         | 80   | 100  | 106  | 110  | 110  | 106   | 100   | 80    |
| 2         | 40         | 80   | 106  | 109  | 114  | 114  | 110   | 104   | 80    |
| 3         | 40         | 80   | 102  | 106  | 111  | 111  | 110   | 102   | 80    |
| 4         | 40         | 80   | 98   | 102  | 108  | 108  | 106   | 98    | 80    |
| 5         | 40         | 80   | 96   | 98   | 106  | 106  | 104   | 96    | 80    |
| 6         | 40         | 80   | 94   | 96   | 100  | 100  | 98    | 94    | 80    |
| 7         | 40         | 80   | 90   | 92   | 96   | 96   | 94    | 90    | 80    |

- **Rendement en maigre (calcul selon l'épaisseur de gras et de muscle de la sonde Destron)**

- **Calcul de l'indice de classement (85 à 99,9 kg)**

\* valeurs ciblées selon la Référence des marchés québécois (2003)



# Performances des lignées terminales pour les mesures de classement à l'abattoir

| Qualité de la carcasse                     | Duroc Sogéporc      | EB5®                | Genex Duroc         | QBX™                | Valeur ciblée |
|--|---------------------|---------------------|---------------------|---------------------|---------------|
| <b>Ép. gras Destron</b>                    |                     |                     |                     |                     | 13,6 à 23,5   |
| Valeur moyenne (mm)                        | 16,54 <sup>C</sup>  | 21,56 <sup>A</sup>  | 19,61 <sup>B</sup>  | 19,10 <sup>B</sup>  |               |
| Proportion dans la bonne strate            | 70,3%               | 70,3%               | 78,6%               | 78,5%               |               |
| <b>Ép. muscle Destron</b>                  |                     |                     |                     |                     |               |
| Valeur moyenne (mm)                        | 65,07 <sup>A</sup>  | 62,59 <sup>A</sup>  | 64,94 <sup>A</sup>  | 63,91 <sup>A</sup>  |               |
| <b>Rendement en maigre</b>                 |                     |                     |                     |                     |               |
| Valeur moyenne (%)                         | 61,81 <sup>A</sup>  | 59,52 <sup>C</sup>  | 60,44 <sup>B</sup>  | 60,60 <sup>B</sup>  |               |
| <b>Indice de classement (85 – 99,9 kg)</b> |                     |                     |                     |                     | >             |
| Valeur moyenne                             | 111,74 <sup>A</sup> | 109,24 <sup>C</sup> | 110,27 <sup>B</sup> | 110,66 <sup>B</sup> |               |



# Descriptif des mesures de qualité de la carcasse



## Épaisseur de gras – muscle à la sortie

Mesures aux ultrasons (US)



**Surface d'œil de la longe**  
(valeurs ciblées\* entre 43 et 47 cm<sup>2</sup>)

## Rendement de carcasse

Poids chaud de la carcasse / poids en fin d'épreuve



\* valeurs ciblées selon la Référence des marchés québécois (2003)



# Performances des lignées terminales pour des mesures de qualité de carcasse

| Qualité de la carcasse            | Duroc Sogéporc     | EB5®               | Genex Duroc        | QBX™               | Valeur ciblée  |
|-----------------------------------|--------------------|--------------------|--------------------|--------------------|----------------|
| <b>Ép. gras US à la sortie</b>    |                    |                    |                    |                    |                |
| Valeur moyenne (mm)               | 13,73 <sup>C</sup> | 17,81 <sup>A</sup> | 16,16 <sup>B</sup> | 15,56 <sup>B</sup> |                |
| <b>Ép. muscle US à la sortie</b>  |                    |                    |                    |                    |                |
| Valeur moyenne (mm)               | 63,96 <sup>A</sup> | 62,07 <sup>A</sup> | 64,41 <sup>A</sup> | 62,76 <sup>A</sup> |                |
| <b>Surface d'oeil de longe</b>    |                    |                    |                    |                    | <b>43 à 47</b> |
| Valeur moyenne (cm <sup>2</sup> ) | 45,16 <sup>A</sup> | 42,57 <sup>A</sup> | 44,63 <sup>A</sup> | 43,62 <sup>A</sup> |                |
| Proportion dans la bonne strate   | 33,1%              | 31,1%              | 33,3%              | 38,6%              |                |
| <b>Rendement carcasse</b>         |                    |                    |                    |                    | <b>&gt;</b>    |
| Valeur moyenne (%)                | 79,37 <sup>B</sup> | 80,08 <sup>A</sup> | 80,15 <sup>A</sup> | 80,07 <sup>A</sup> |                |



# Descriptif des mesures de qualité de la carcasse

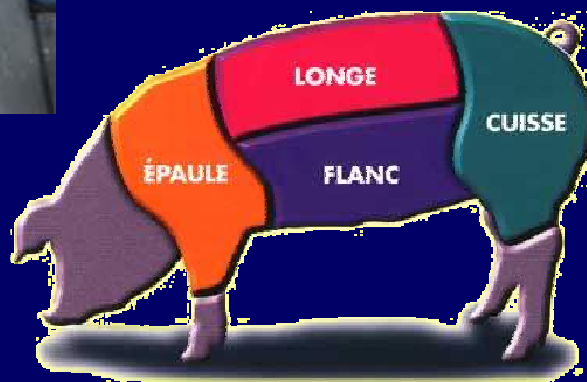


- Rendement des coupes primaires

Pds de coupe primaire

/

pds 1/2 carc. recons.







# Performances des lignées terminales pour les mesures de qualité de la carcasse



| Coupes primaires | Duroc Sogéporc      | EB5®               | Genex Duroc         | QBX™               |
|------------------|---------------------|--------------------|---------------------|--------------------|
| Rdmt cuisse (%)  | 26,89 <sup>A</sup>  | 26,04 <sup>B</sup> | 26,71 <sup>A</sup>  | 26,83 <sup>A</sup> |
| Rdmt longe (%)   | 25,92 <sup>AB</sup> | 26,16 <sup>A</sup> | 25,76 <sup>AB</sup> | 25,41 <sup>B</sup> |
| Rdmt épaule (%)  | 28,85 <sup>AB</sup> | 28,47 <sup>B</sup> | 28,78 <sup>AB</sup> | 28,91 <sup>A</sup> |
| Rdmt flanc (%)   | 18,34 <sup>C</sup>  | 19,33 <sup>A</sup> | 18,77 <sup>BC</sup> | 18,83 <sup>B</sup> |



# Qualité de la viande



# Descriptif des mesures de qualité de la longe



pH ultime 24 h  
( > )



Luminosité  
( < )



Couleur  
( 3 à 4 )

(Valeurs ciblées)



# Performances des lignées terminales pour les mesures de la longe



| Qualité de la longe                | Duroc Sogéporc     | EB5®               | Genex Duroc        | QBX™               | Valeur ciblée |
|------------------------------------|--------------------|--------------------|--------------------|--------------------|---------------|
| <b>pH ultime 24 h</b>              |                    |                    |                    |                    | >             |
| Valeur moyenne                     | 5,68 <sup>A</sup>  | 5,67 <sup>A</sup>  | 5,68 <sup>A</sup>  | 5,66 <sup>A</sup>  |               |
| <b>Luminosité</b>                  |                    |                    |                    |                    | <             |
| Valeur moyenne                     | 51,06 <sup>A</sup> | 51,20 <sup>A</sup> | 51,33 <sup>A</sup> | 51,42 <sup>A</sup> |               |
| <b>Couleur (échelle japonaise)</b> |                    |                    |                    |                    | 3 à 4         |
| Valeur moyenne                     | 3,52 <sup>A</sup>  | 3,58 <sup>A</sup>  | 3,56 <sup>A</sup>  | 3,58 <sup>A</sup>  |               |
| Proportion dans la bonne strate    | 95,4%              | 97,0%              | 96,2%              | 95,1%              |               |



# Descriptif des mesures de qualité de la longe



## Texture



1 : ferme  
2 : moyen  
3 : mou  
( < )

## Persillage



2



à

4

## Perte en eau



( < )

(Valeurs ciblées)



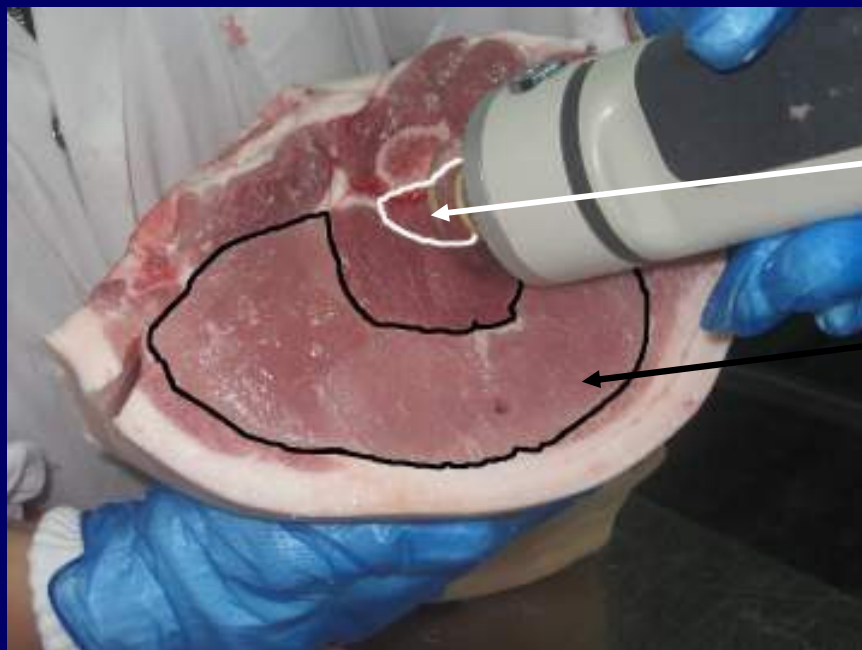
# Performances des lignées terminales pour les mesures de la longe



| Qualité de la longe              | Duroc Sogéporc    | EB5®              | Genex Duroc       | QBX™              | Valeur ciblée |
|----------------------------------|-------------------|-------------------|-------------------|-------------------|---------------|
| <b>Texture</b>                   |                   |                   |                   |                   | <             |
| Valeur moyenne                   | 1,44 <sup>A</sup> | 1,33 <sup>A</sup> | 1,34 <sup>A</sup> | 1,47 <sup>A</sup> |               |
| <b>Persillage (échelle NPPC)</b> |                   |                   |                   |                   | 2 à 4         |
| Valeur moyenne                   | 2,56 <sup>A</sup> | 2,71 <sup>A</sup> | 2,81 <sup>A</sup> | 2,60 <sup>A</sup> |               |
| Proportion dans la bonne strate  | 88,3%             | 92,5%             | 93,2%             | 92,1%             |               |
| <b>Perte en eau</b>              |                   |                   |                   |                   | <             |
| Valeur moyenne (%)               | 3,11 <sup>A</sup> | 3,54 <sup>A</sup> | 3,28 <sup>A</sup> | 3,70 <sup>A</sup> |               |



# Descriptif des mesures de qualité de la cuisse



*Gluteus profundus*

*Gluteus medius*

- pH ultime 24 h ( > )
- Luminosité ( < )
- Couleur ( > )

Indice bicolore : Différentiel de couleur entre le *gluteus medius* et *gluteus profundus* ( < )

Rdmt tech. : Prédiction à partir des mesures de couleur et de réflectance du *gluteus medius* et *profundus* ( > )



# Performances des lignées terminales pour les mesures de la cuisse



| Qualité de la cuisse               | Duroc Sogéporc     | EB5®               | Genex Duroc        | QBX™               | Valeur ciblée |
|------------------------------------|--------------------|--------------------|--------------------|--------------------|---------------|
| <b>pH ultime 24 h</b>              |                    |                    |                    |                    | >             |
| Valeur moyenne                     | 5,63 <sup>B</sup>  | 5,63 <sup>B</sup>  | 5,68 <sup>A</sup>  | 5,65 <sup>AB</sup> |               |
| <b>Luminosité</b>                  |                    |                    |                    |                    | <             |
| Valeur moyenne                     | 49,65 <sup>A</sup> | 49,37 <sup>A</sup> | 49,21 <sup>A</sup> | 48,47 <sup>A</sup> |               |
| <b>Couleur (échelle japonaise)</b> |                    |                    |                    |                    | >             |
| Valeur moyenne                     | 3,52 <sup>B</sup>  | 3,56 <sup>AB</sup> | 3,56 <sup>AB</sup> | 3,70 <sup>A</sup>  |               |





# Performances des lignées terminales pour les mesures de la cuisse

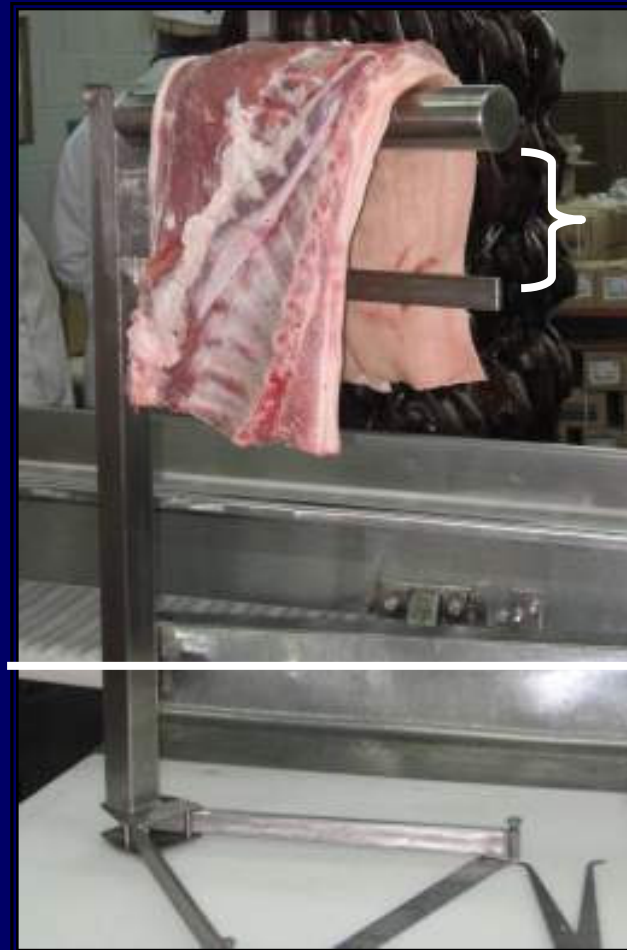


| Qualité de la cuisse           | Duroc Sogéporc      | EB5®                | Genex Duroc         | QBX™                | Valeur ciblée |
|--------------------------------|---------------------|---------------------|---------------------|---------------------|---------------|
| <b>Indice bicolore</b>         |                     |                     |                     |                     | <             |
| Valeur moyenne                 | 1,57 <sup>A</sup>   | 1,53 <sup>A</sup>   | 1,56 <sup>A</sup>   | 1,43 <sup>A</sup>   |               |
| <b>Rendement technologique</b> |                     |                     |                     |                     | >             |
| Valeur moyenne                 | 129,20 <sup>A</sup> | 129,27 <sup>A</sup> | 128,88 <sup>A</sup> | 129,11 <sup>A</sup> |               |



## Descriptif de la mesure de texture du flanc

- Flanc désossé et non découenné en suspension sur une tige métallique pendant 2 minutes
- Distance à 15 cm de la tige métallique





# Performances des lignées terminales pour la mesure du flanc



| Qualité du flanc        | Duroc Sogéporc      | EB5®                | Genex Duroc         | QBX™                | Valeur ciblée |
|-------------------------|---------------------|---------------------|---------------------|---------------------|---------------|
| <b>Texture du flanc</b> |                     |                     |                     |                     |               |
| Valeur moyenne          | 144,06 <sup>B</sup> | 180,02 <sup>A</sup> | 168,62 <sup>A</sup> | 170,18 <sup>A</sup> |               |



# Résultats supplémentaires



# Performances des sexes

| Performances zootechniques     | Mâles castrés | Femelles | Diff. sexes |
|--------------------------------|---------------|----------|-------------|
| Âge final* (jour)              | 143,2         | 150,9    | -7,7        |
| GMQ 30-112 kg (g/jour)*        | 1077          | 984      | 93          |
| Ép. gras US à la sortie* (mm)  | 17,21         | 14,42    | 2,79        |
| Ép. muscle US à la sortie*(mm) | 62,71         | 63,90    | -1,19       |

\*Significativement différent ( $p < 0,05$ ) entre les sexes



# Performances des sexes

| Performances qualité carcasse et viande | Mâles castrés | Femelles     | Diff. sexes  |
|---|---------------|--------------|--------------|
| <b>Rdmt de carcasse* (%)</b>            | <b>79,65</b>  | <b>80,18</b> | <b>-0,53</b> |
| <b>Rdmt cuisse* (%)</b>                 | <b>26,34</b>  | <b>26,89</b> | <b>-0,55</b> |
| <b>Rdmt longe* (%)</b>                  | <b>25,71</b>  | <b>25,92</b> | <b>-0,21</b> |
| <b>Rdmt épaule* (%)</b>                 | <b>29,09</b>  | <b>28,41</b> | <b>0,68</b>  |
| <b>Texture de la longe*</b>             | <b>1,32</b>   | <b>1,47</b>  | <b>-0,15</b> |

\*Significativement différent ( $p < 0,05$ ) entre les sexes



# Performances sanitaires

## Tableau des causes de mortalité

|                                 | Épreuve 21                     |                                 | Épreuve 22                      |                                 |
|---------------------------------|--------------------------------|---------------------------------|---------------------------------|---------------------------------|
|                                 | Poup.                          | Eng.                            | Poup.                           | Eng.                            |
| Mauvaise condition <sup>1</sup> | 0                              | 0                               | 1                               | 0                               |
| Dépérissement                   | 0                              | 0                               | 2                               | 1                               |
| Prob. locomoteurs               | 1                              | 0                               | 0                               | 1                               |
| Prob. respiratoires             | 0                              | 0                               | 1                               | 0                               |
| Mort subite                     | 2                              | 0                               | 3                               | 3                               |
| Méningite                       | 1                              | 0                               | 0                               | 0                               |
| Autres conditions               | 0                              | 2                               | 0                               | 3                               |
| Nombre total (%)                | <b>4/352</b><br><b>(1,13%)</b> | <b>2/348</b><br><b>(0,57 %)</b> | <b>7/344</b><br><b>(2,03 %)</b> | <b>8/337</b><br><b>(2,37 %)</b> |

<sup>1</sup> Porcelets en mauvaise condition au démarrage (0-3 jours)



# Performances en pouponnière



**Tableau des performances des porcelets durant la période d'acclimatation**

| Phase alimentaire | Âge (jours)        | Poids (kg)        | GMQ (g/jour) | Conv. alim.  |
|-------------------|--------------------|-------------------|--------------|--------------|
| 1                 | 13,5 à 23,9        | 5,3 à 6,6         | 123          | 1,321        |
| 2                 | 23,9 à 28,9        | 6,6 à 8,3         | 342          | 1,181        |
| 3                 | 28,9 à 39,4        | 8,3 à 13,8        | 519          | 1,264        |
| 4                 | 39,4 à 68,9        | 13,8 à 33,1       | 652          | 1,644        |
| <b>Global</b>     | <b>13,5 à 68,9</b> | <b>5,3 à 33,1</b> | <b>498</b>   | <b>1,525</b> |





# Mise en garde : non pertinent de comparer les performances de lignées entre les séries d'épreuves.

| Caractères                      | Résultat              | Épreuve 19 | Épreuve 20 | Épreuve 21 | Épreuve 22 |
|---------------------------------|-----------------------|------------|------------|------------|------------|
| Gain moyen quotidien (g/j)      | Par épreuve           | 1077       | 1003       | 1047       | 1020       |
|                                 | Par séries d'épreuves | 1038       |            | 1030       |            |
| Épaisseur de gras (sortie) (mm) | Par épreuve           | 15,04      | 13,57      | 15,14      | 16,52      |
|                                 | Par séries d'épreuves | 14,36      |            | 15,81      |            |

Il faut noter que les différences de performances sont plus élevées à l'intérieur des séries d'épreuves qu'entre les séries d'épreuves.



# Conclusion



- **Les 21<sup>e</sup> et 22<sup>e</sup> épreuves en station ont démontré :**
  - Des différences de performances pour les 4 lignées terminales :
    - Performances zootechniques
    - Performances de qualité de la carcasse
    - Performances de qualité de la viande



## À venir...

- **Les prochaines épreuves en station (23<sup>e</sup> et 24<sup>e</sup>) vont permettre d'évaluer 3 lignées terminales:**
  - Le Duroc de l'Alliance Duroc;
  - Le PIC 280 de PIC Canada Ltd;
  - Le Rock-Y de Hypor Inc.



# Remerciements

- **Partenaires financiers :**
  - Ministère de l'Agriculture, des Pêcheries et de l'Alimentation du Québec (MAPAQ)
  - Programme d'appui financier aux associations de producteurs désignées (MAPAQ)
  - Conseil des viandes du Canada – Section Québec (CVC)
  - Fédération des producteurs de porcs du Québec (FPPQ)



# Remerciements



## Équipe de réalisation

- **Planification et élaboration :**
  - Comité d'orientation des épreuves en station du CDPQ et Frédéric Fortin
- **Mise en place du protocole :**
  - Richard Mailhot, Jean-Paul Daigle, Louise Riendeau et secteur de la production
- **Gestion de la ferme :**
  - Johanne Bilodeau, Louis Moffet et Jacques Lévesque
- **Analyse statistique :**
  - Joël Rivest
- **Gestion sanitaire :**
  - Christian Klopfenstein et Réal Boutin
- **Gestion alimentaire :**
  - Robert Fillion



# Remerciements



- **Fermes commerciales :**

- Élevages R. Cadorette
- Ferme À Porc Çà
- Ferme Dosquet
- Ferme du Bras
- Ferme Guy Lord
- Ferme Izalco s.e.n.c
- Ferme Jacques Ouellet inc.
- Ferme La Ronchonnerie inc.
- Ferme La Seigneurie
- Ferme Loulouporc
- Ferme M-1500
- Ferme Magella Duclos et Carole Turgeon
- Ferme Mario Mathieu
- Ferme Maxlie
- Ferme Purporc
- Ferme René Gauthier inc.
- Ferme Ste-Catherine
- Ferme Sylmar enr.
- Ferme Ursuporc
- Les Élevages Lessard inc.
- Maternité St-Samuel
- Porcherie Roger Gauthier inc.
- Soliporc s.e.n.c.



# Remerciements

- **Collaborateurs à la réalisation des épreuves :**
  - Abattoir Aliments Asta inc. de St-Alexandre-de-Kamouraska
  - Agri-Marché Inc.
  - Centre d'insémination porcine du Québec inc. (CIPQ)
  - Gène Alliance Inc.
  - Hypor Inc.
  - Monsanto Choice Genetics
  - S.C.A. La Seigneurie de St-Narcisse de Beaurivage
  - Sogéporc inc.